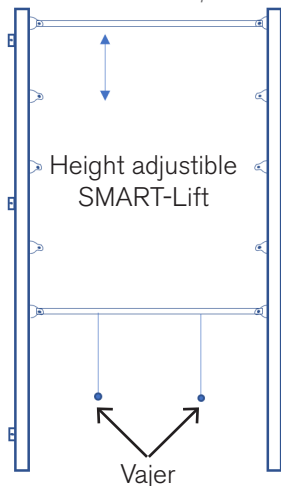


Mounting instruction – SMART-Lift

7. Häkta i gummistropparna i vagnarna och montera täckplåtarna.
Hook in the rubber straps in the trolleys and mount the cover plates.
8. Hissa ner och trä in vepans kederband i kederprofilerna, haka i krokarna i öljetterna, veva upp och spänn banderollen.
Hoist down and thread the images keder into the keder profiles, hook in the hooks in the eyelets, crank up and tighten the banner.

Sidoplatår som tillval
Optional side plates

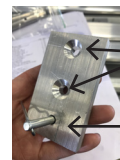
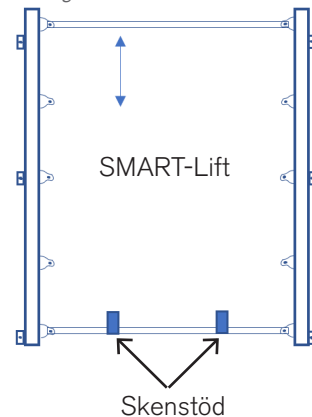
9. Om din SMART-Lift är bredare än 4m ska medföljande stopp monteras i neder kederprofilen för att spädda vepan i höjddled.
If your SMART-Lift is wider than 4m, the enclosed stop must be mounted in the lower chain profile to tension the bar in height.



Monteras i nedre kederprofilen.
Mounts in the lower keder profile.



Monteras in i väggen.
Mounts into the wall.



Monteras in i väggen
Mounts into the wall

Montera sprint in i förberett hål i nedre kederprofilen
Install the pin into the prepared hole in the lower keder profile

